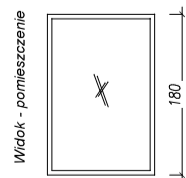
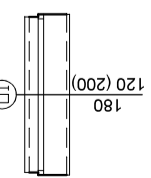


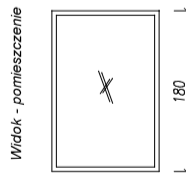
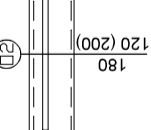
01 - Okno EI 30  
FIX



Ilość: 1szt.

**UWAGI:**  
- Wymiary stolarki doprecyzować w oparciu o pomiar z natury.  
- Wymiar otworu drzwiowego 140/200 podano w świetle ościeżnicy.  
- Wymiar otworu drzwiowego 120/200 podano w świetle ościeżnicy.  
- Materiał stolarki skrzydła + ościeżnica: Stal, RAL 7016.  
- Ułmax = 15 [W/m<sup>2</sup>K].  
- Parametry dodatkowej EI 30

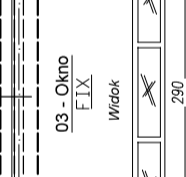
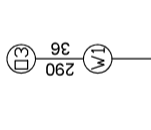
02 - Okno  
FIX



Ilość: 29szt.

**UWAGI:**  
- Wymiary stolarki doprecyzować w oparciu o pomiar z natury.  
- Wymiar otworu drzwiowego 140/200 podano w świetle ościeżnicy.  
- Wymiar otworu drzwiowego 120/200 podano w świetle ościeżnicy.  
- Materiał stolarki skrzydła + ościeżnica: Stal, RAL 7016.  
- Ułmax = 15 [W/m<sup>2</sup>K].

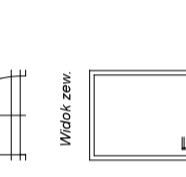
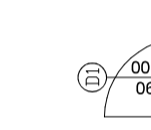
03 - Okno  
FIX



Ilość: 27szt.

**UWAGI:**  
- Wymiary stolarki doprecyzować w oparciu o pomiar z natury.  
- Wymiar otworu drzwiowego 90/200 podano w świetle ościeżnicy.  
- Materiał stolarki skrzydła + ościeżnica: Stal - RAL 9006.  
- Ułmax = 15 [W/m<sup>2</sup>K].

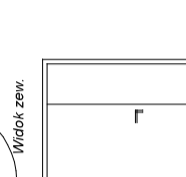
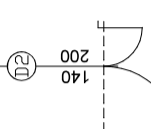
01 - Dirzwi zew.



Ilość: 1szt.

**UWAGI:**  
- Wymiary stolarki doprecyzować w oparciu o pomiar z natury.  
- Wymiar otworu drzwiowego 90/200 podano w świetle ościeżnicy.  
- Materiał stolarki skrzydła + ościeżnica: Stal - RAL 9006.  
- Ułmax = 15 [W/m<sup>2</sup>K].

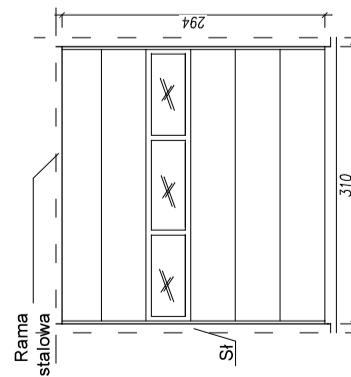
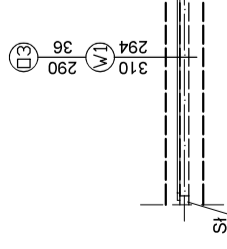
02 - Dirzwi zew.



Ilość: 1szt.

**UWAGI:**  
- Wymiary stolarki doprecyzować w oparciu o pomiar z natury.  
- Wymiar otworu drzwiowego 140/200 podano w świetle ościeżnicy.  
- Wymiar otworu drzwiowego 120/200 podano w świetle ościeżnicy.  
- Materiał stolarki skrzydła + ościeżnica: Stal, RAL 7016.  
- Ułmax = 15 [W/m<sup>2</sup>K].  
- Parametry dodatkowej EI 60

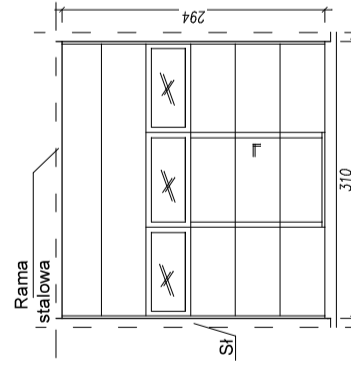
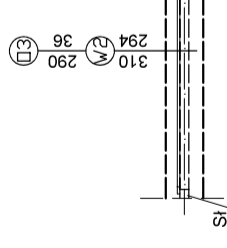
W1 - Brama segmentowa



Ilość: 16 szt.

**UWAGI:**  
- Wymiary stolarki doprecyzować w oparciu o pomiar z natury.  
- Jako wymiar bramy podano światło konstrukcyjne.  
- Wymiar otworu drzwiowego 310/294 podano w świetle ościeżnicy.  
- Materiał stolarki skrzydła + ościeżnica: Stal, RAL 9006 (np. HIRMAN SPU F42).  
- Przed montażem należy oczyścić istniejącą konstrukcję z farby nawierzchniowej x2 (np. Akrythane 7500).  
- Wyjatek stanowi wewnętrzna powłoka konstrukcyjna, która zabezpieczony zgodnie z opisem powłoką do odporności ogniowej R30. Szczegóły - Patrz opis.

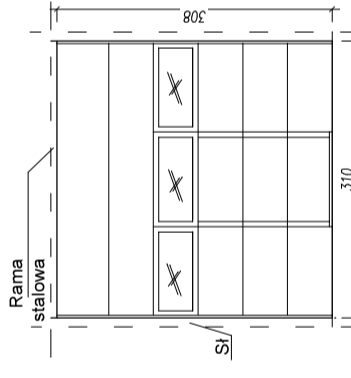
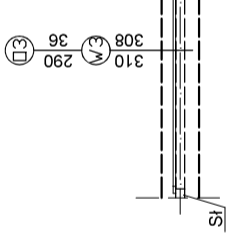
W2 - Brama segmentowa



Ilość: 5 szt.

**UWAGI:**  
- Wymiary stolarki doprecyzować w oparciu o pomiar z natury.  
- Jako wymiar bramy podano światło konstrukcyjne.  
- Wymiar otworu drzwiowego 310/294 podano w świetle ościeżnicy.  
- Materiał stolarki skrzydła + ościeżnica: Stal, RAL 9006 (np. HIRMAN SPU F42).  
- Przed montażem należy oczyścić istniejącą konstrukcję z farby nawierzchniowej x2 (np. Akrythane 7500).  
- Wyjatek stanowi wewnętrzna powłoka konstrukcyjna, która zabezpieczony zgodnie z opisem powłoką do odporności ogniowej R30. Szczegóły - Patrz opis.

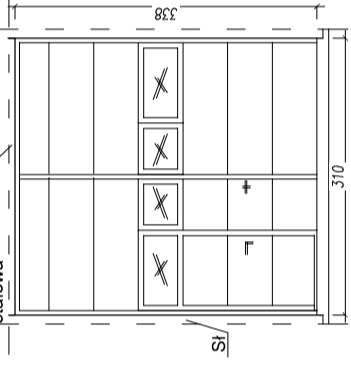
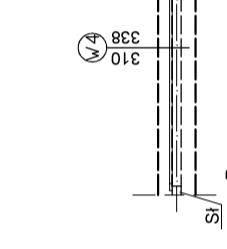
W3 - Brama segmentowa



Ilość: 6 szt.

**UWAGI:**  
- Wymiary stolarki doprecyzować w oparciu o pomiar z natury.  
- Jako wymiar bramy podano światło konstrukcyjne.  
- Wymiar otworu drzwiowego 310/310 podano w świetle ościeżnicy.  
- Materiał stolarki skrzydła + ościeżnica: Stal, RAL 9006 (np. HIRMAN SPU F42).  
- Przed montażem należy oczyścić istniejącą konstrukcję z farby nawierzchniowej x2 (np. Akrythane 7500).  
- Wyjatek stanowi wewnętrzna powłoka konstrukcyjna, która zabezpieczony zgodnie z opisem powłoką do odporności ogniowej R30. Szczegóły - Patrz opis.

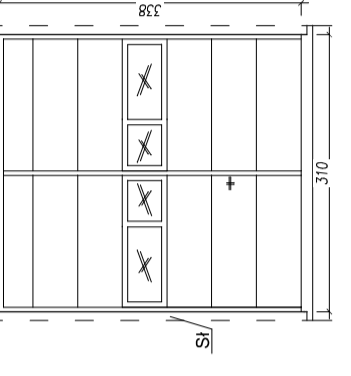
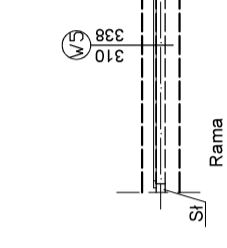
W4 - Brama skrzydłowa



Ilość: 1 szt.

**UWAGI:**  
- Wymiary stolarki doprecyzować w oparciu o pomiar z natury.  
- Jako wymiar bramy podano światło konstrukcyjne.  
- Wymiar otworu drzwiowego 310/310 podano w świetle ościeżnicy.  
- Materiał stolarki skrzydła + ościeżnica: Stal, RAL 9006 (np. HIRMAN SPU F42).  
- Przed montażem należy oczyścić istniejącą konstrukcję z farby nawierzchniowej x2 (np. Akrythane 7500).  
- Wyjatek stanowi wewnętrzna powłoka konstrukcyjna, która zabezpieczony zgodnie z opisem powłoką do odporności ogniowej R30. Szczegóły - Patrz opis.

W5 - Brama skrzydłowa



Ilość: 2 szt.

**UWAGI:**  
- Wymiary stolarki doprecyzować w oparciu o pomiar z natury.  
- Jako wymiar bramy podano światło konstrukcyjne.  
- Wymiar otworu drzwiowego 310/310 podano w świetle ościeżnicy.  
- Materiał stolarki skrzydła + ościeżnica: Stal, RAL 9006 (np. HIRMAN SPU F42).  
- Przed montażem należy oczyścić istniejącą konstrukcję z farby nawierzchniowej x2 (np. Akrythane 7500).  
- Wyjatek stanowi wewnętrzna powłoka konstrukcyjna, która zabezpieczony zgodnie z opisem powłoką do odporności ogniowej R30. Szczegóły - Patrz opis.

**PasHouse.eu**  
PasHouse Sp. z o.o.  
ul. Przysta 69  
00-838 Warszawa  
KRS: 000061334  
REGON: 142274  
tel: (0-22) 499-68-26  
fax: (0-22) 499-68-27

OPRACOWAŁ	inż. Piotr Bień
inż. arch. Marek Szymon Zaremba	upr. nr Ma/039/11
<b>temat: Dostosowania do wymogów ppoż. budynku garażu wielostanowiskowego</b>	
adres:	Ul. 17-go Stycznia 23 w Warszawie Kdziałka nr 10/2; obręb 2-05-03
inwestor:	NAOWIŚLAŃSKI ODDZIAŁ STRAŻY GRANICZNEJ Ul. 17 STYCZNIA 23, 02-148 WARSZAWA
rysunek:	Zesławianie Stolarki
faza:	Projekt
skala:	skala: 1:50
	miejsce i data: Warszawa, 08.2017
	Nr rys: <b>P-3</b>